

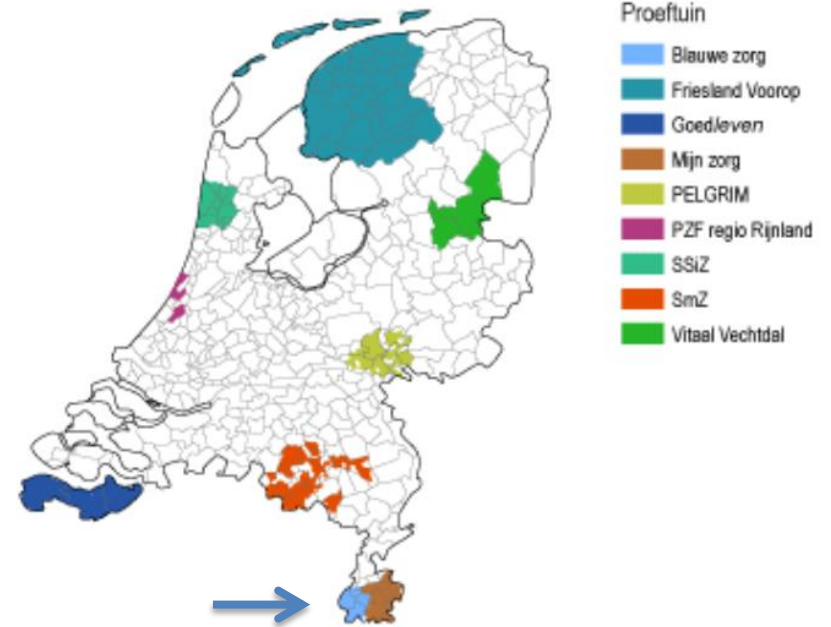


Blauwe zorg wijkpilot

Stadsronde Sociaal Investeringsfonds
21 juni 2016

Wat is Wijkpilot Blauwe Zorg?

- Proeftuin populatiemanagement
- Triple aim:
 - betere zorg
 - meer gezondheid
 - minder kosten



Blauwe zorg. Samen op
weg naar duurzame zorg



Blauwe zorg wijkpilot uitgangspunten

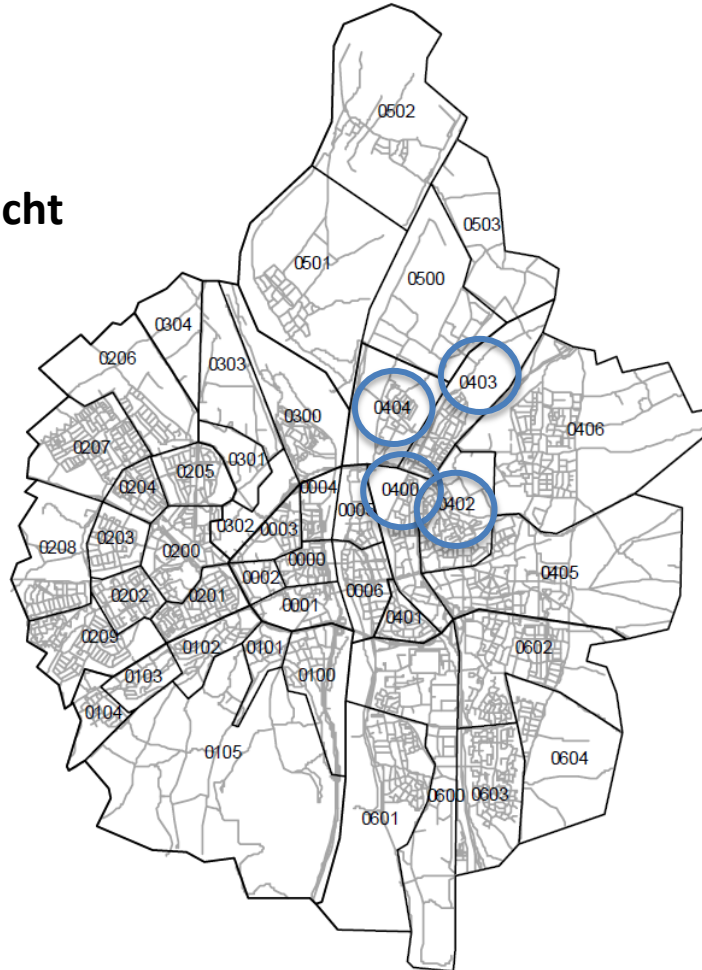
- Gedragsverandering bij burger en zorgprofessional
- Gezondere bevolking
- Burger en professional aan zet
- Sociale domein, eerstelijns en langdurige zorgdomeinen dichterbij elkaar brengen
- (Financiële) schotten wegnemen

Blauwe zorg: Wijkpilot

Vier wijken in Maastricht

Noordoost:

1. Nazareth
2. Limmel
3. Wittevrouwenveld
4. Wyckerpoort



Initiatiefnemers:

1. Zorg in Ontwikkeling (ZIO)
2. Gemeente Maastricht
3. Zorgverzekeraar VGZ
4. GGD Zuid Limburg
5. Huis voor de Zorg
6. Provincie Limburg



Gemeente
Maastricht

6/17/2016



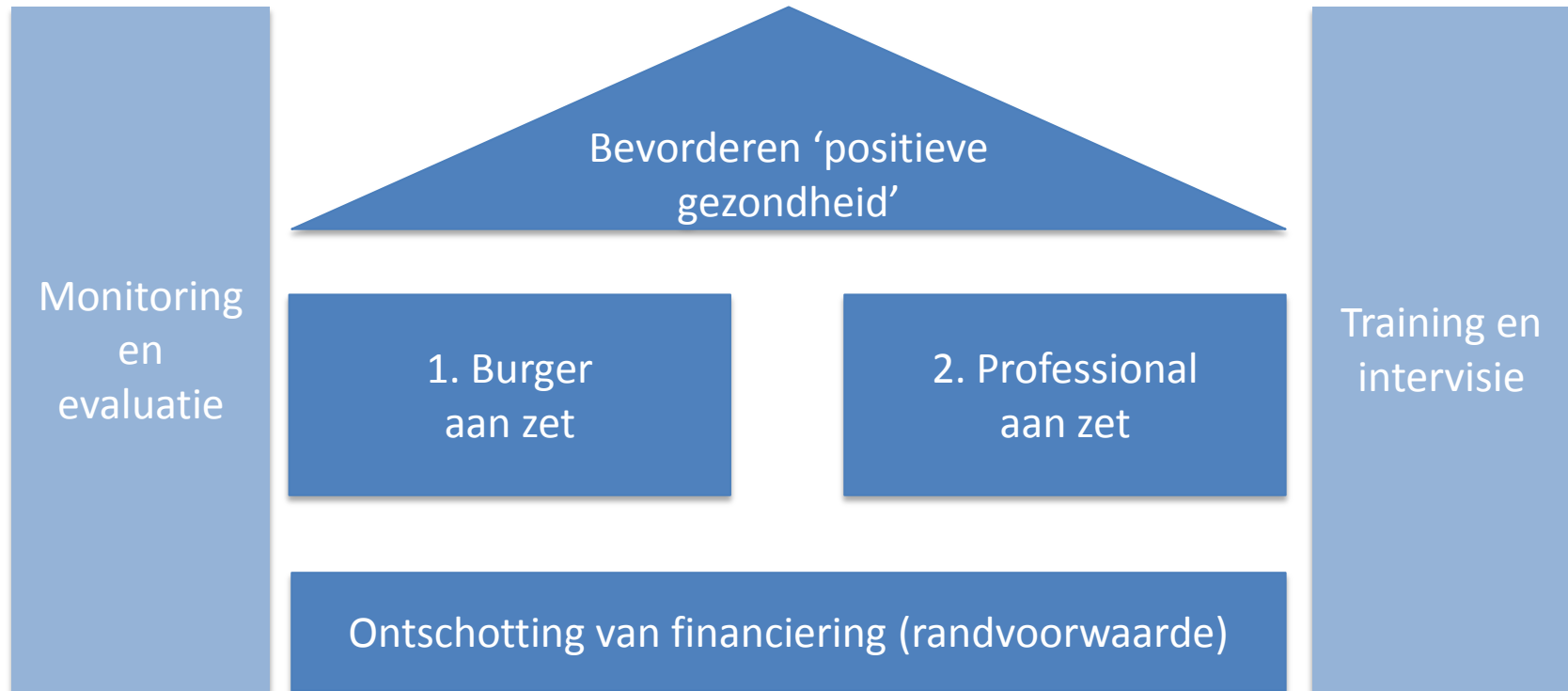
GGD ZUID
LIMBURG



Huis voor de Zorg



Bouwtekening





De fundering: ontschotting van financiering, professional en burger krijgen ruimte

Zorgverzekerings-
wet

Wet Langdurige Zorg

Sociale Domein

- Virtueel wijkbudget
- Geen indicatiestelling vooraf



De transitie binnen zorg
en welzijn krijgt handen
en voeten



GEMEENTE MAASTRICHT NAZARETH-LIMMEL



LEEFSTIJLFACTOREN



5 van de 10 volwassenen heeft overgewicht of is obese



1 van de 6 volwassenen is zwaar alcohol drinker



2 van de 5 volwassenen rookt



3 van de 5 volwassenen voldoet aan de norm gezond bewegen



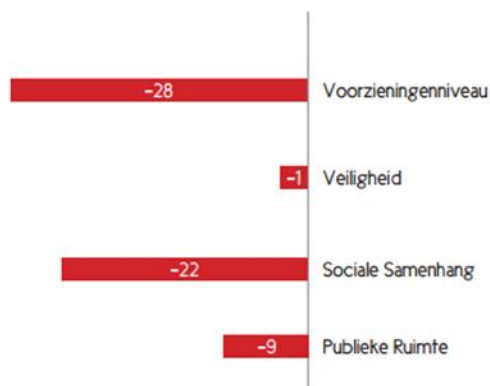
1 van de 3 volwassenen voldoet aan de norm groente/rauwkost

NAZARETH-LIMMEL

Nazareth en Limmel zijn **twee Maastrichtse buurten** die doorkruist worden door de spoorlijn en omgeven door de snelweg A2 en industriegebied Beatrixhaven. Aan de andere kant grenzen de buurten aan het natuurgebied de Kanjelzone. De buurten stonden vroeger bekend als **typische arbeiderswijken** en hebben nog steeds een **dorps karakter**. Nazareth en Limmel hebben respectievelijk **3215** en **2255** inwoners. De leeftijdsopbouw in deze wijken is grotendeels vergelijkbaar met gemiddeld in Maastricht; in Limmel wonen meer **studenten**. Bewoners ervaren meer **geluidshinder** dan gemiddeld in Maastricht.

LEEF- & WERKOMSTANDIGHEDEN

GEMEENSCHAP & SOCIAAL NETWERK

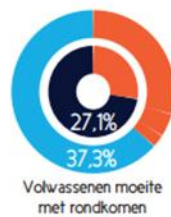


Score leefbaarometer Nazareth-Limmel t.o.v. Maastricht. Een positieve score is beter dan het Maastrichts gemiddelde, een negatieve score is slechter dan het Maastrichts gemiddelde.

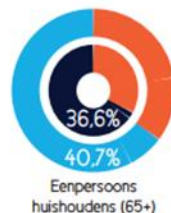
■ Nazareth-Limmel
■ Maastricht



Volwassenen met bijstandsuitkering

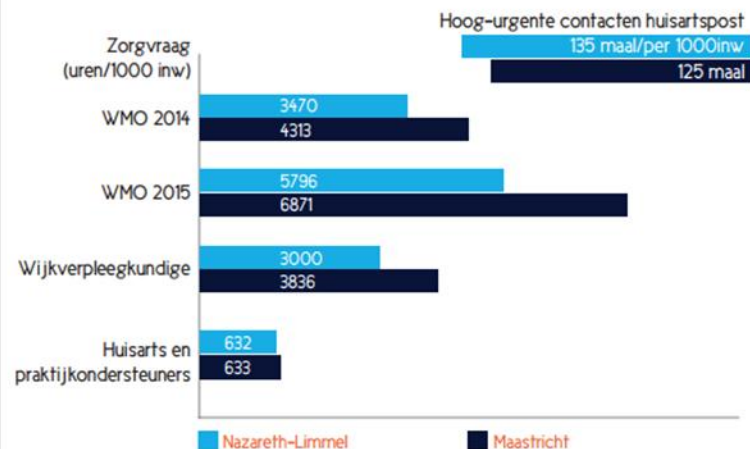


Volwassenen moeite met rondkomen



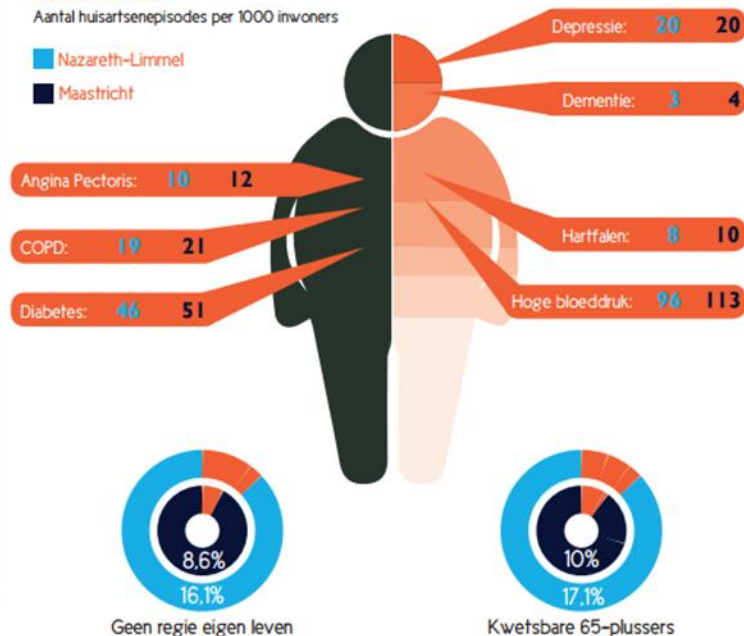
Eenpersoons huishoudens (65+)

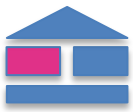
ONDERSTEUNING, WELZIJN, WONEN EN ZORG



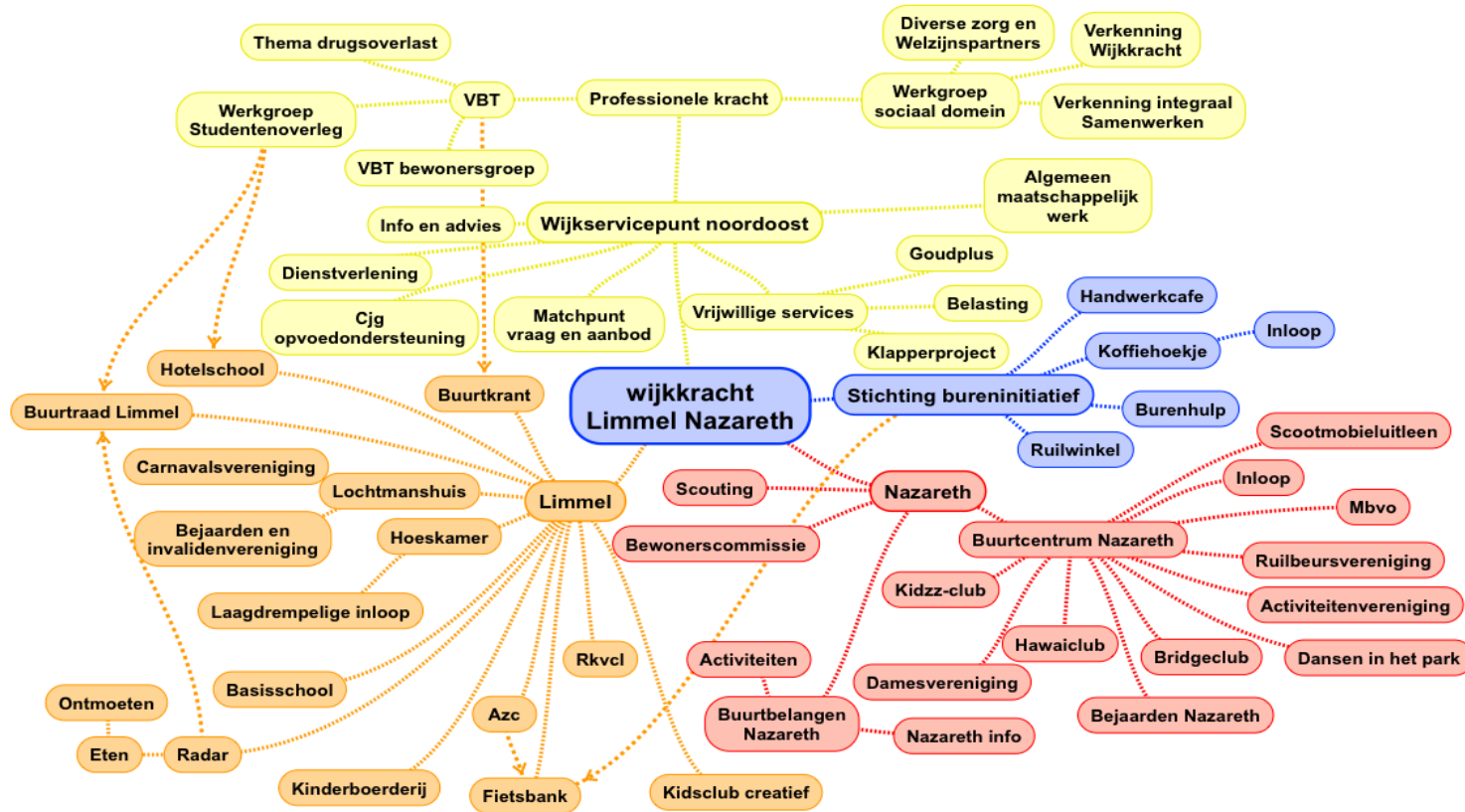
GEZONDHEID

Aantal huisartsenepisodes per 1000 inwoners





Pilot gaat, waar mogelijk integreren met lopende initiatieven – voorbeeld Nazareth - Limmel

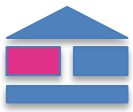


Bron: Karen Hop, opbouwwerker Trajekt



Gemeente Maastricht
6/17/2016

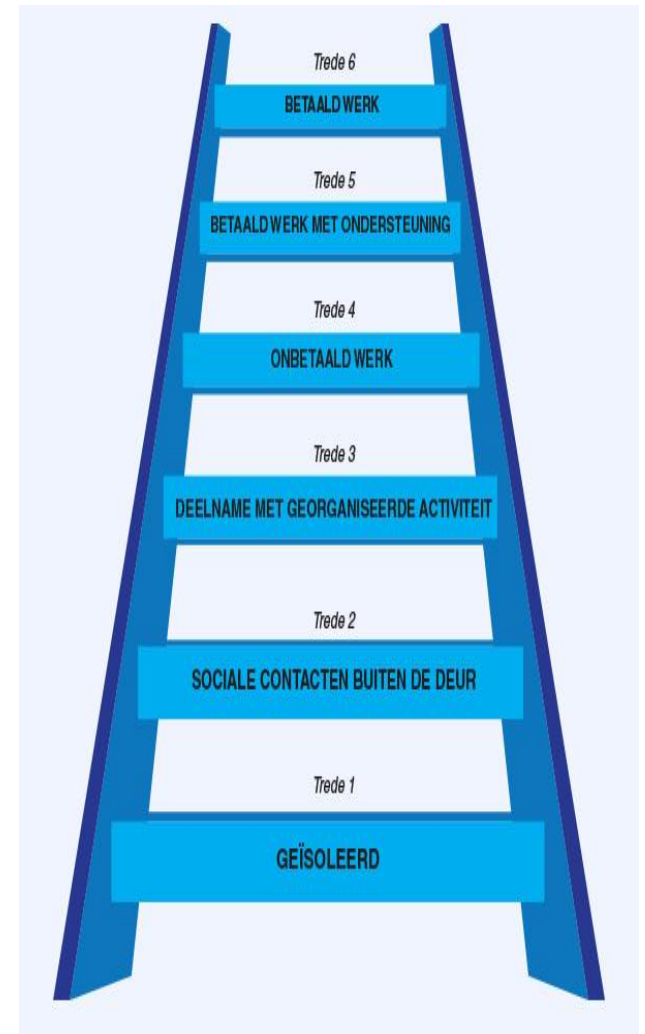




Burger aan zet

1. Burger denkt en beslist mee in de wijkpilot
2. Burger participeert in de samenleving
3. Burger is aan zet in eigen gezondheid/zorg (zelfmanagement)

Zingeving en participatie

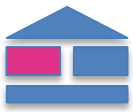


Gemeente
Maastricht



Huis voor de Zorg





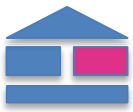
Burger aan zet



Clustering en prioritering van nieuwe en bestaande initiatieven:

- Onder de aandacht brengen van bestaande initiatieven
- Belang voor burger van 'delen van informatie'
- Invloed van zingeving, scholing en werk op gezondheid
- Toekomstbestendige sociaalfysieke infrastructuur, inclusief 'De Gezonde Groene Loper'





Professionals aan zet

Sociaal Domein:
Bijv. sociaal team



Zorgdomein
Bijv. huisartsenpraktijk

Huidige situatie:

Wijkverpleegkundige als linkin pin tussen de twee domeinen
Buurtbewoner (van Stichting Bureninitiatief) als deelnemer sociaal team

Voorlopige prioriteiten:

- Meer vrijheid en minder papierwerk, bevestiging van noodzaak voor ontschotting van financiering
- Vermindering en vereenvoudiging van netwerk professionals rondom de buurtbewoner:
- Continuïteit in personeelsbezetting
- Digitale en veilige informatie-uitwisseling
- Verbetering van professionele ondersteuning bij patiënten met Ernstig Psychiatrische aandoeningen (EPA)



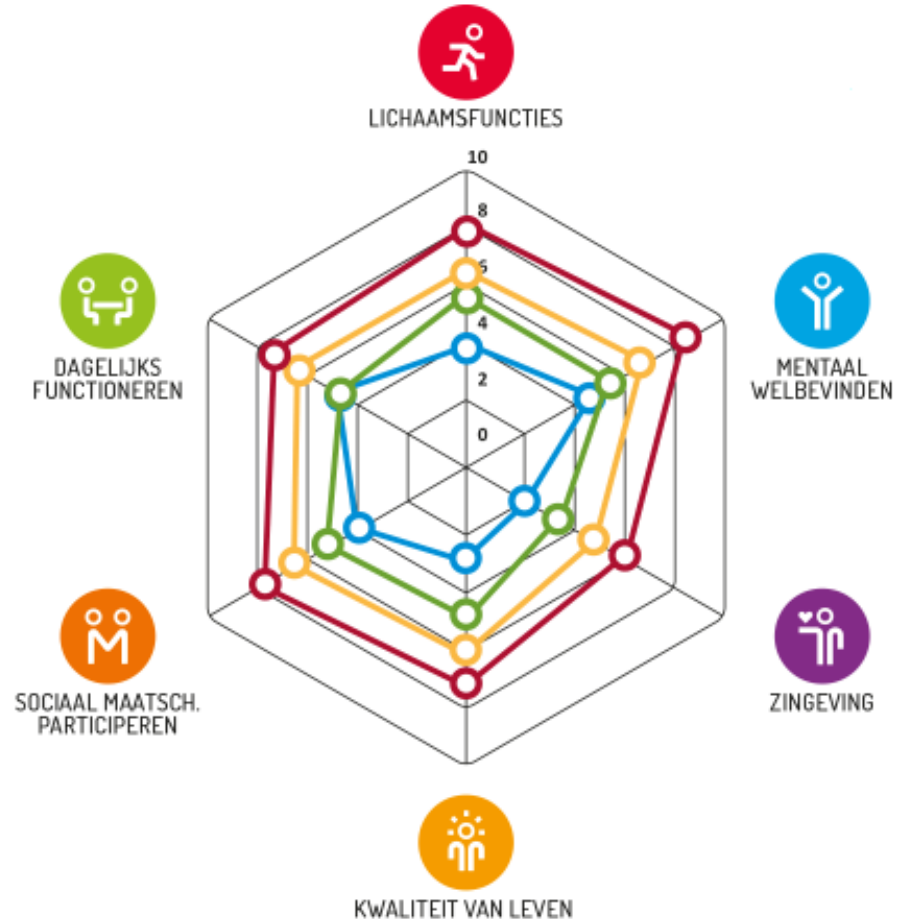


Het dak:

vergroten van 'gezondheid' volgens pijlers van positieve gezondheid

Gezondheid als

'het vermogen om zich
aan te passen aan de
situatie
in het licht van de sociale
en fysieke uitdagingen
van het leven'



Gemeente Maastricht

6/17/2016



Huis voor de Zorg

